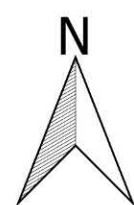


# DIRECTIVE INONDATION - T.R.I de Mayotte

## Carte des enjeux - Inondations

### Planche 1/6

Echelle : 1/10 000  
Date : Décembre 2019  
Source : DEAL / BRGM / CEREMA  
Fond : SCAN25@IGN2017

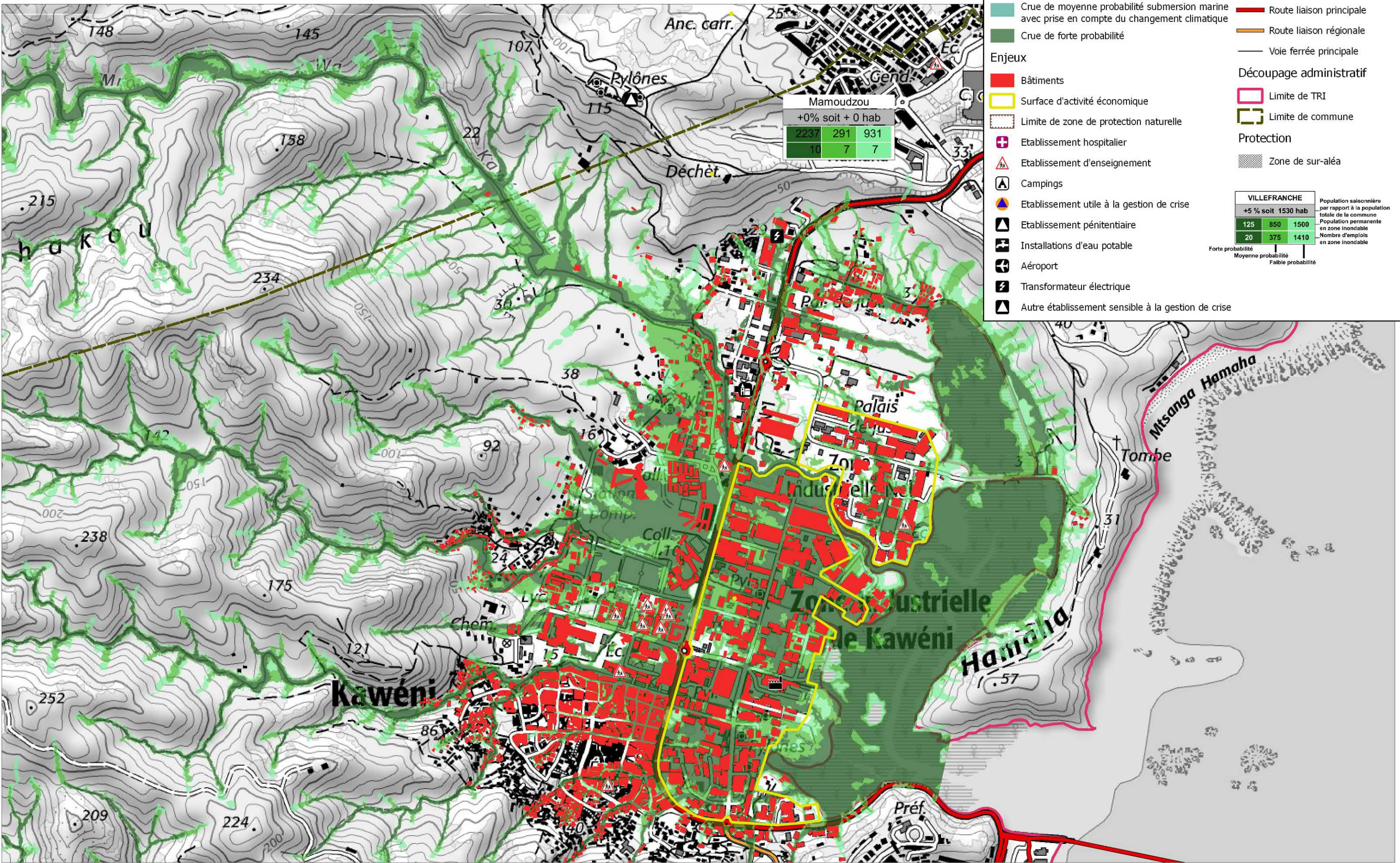


#### Légende

- Lit mineur et zone en eau permanente
- Probabilité de la crue**
- Crue de faible probabilité
- Crue de moyenne probabilité
- Crue de moyenne probabilité submersion marine avec prise en compte du changement climatique
- Crue de forte probabilité
- Enjeux**
- Bâtiments
- Surface d'activité économique
- Limite de zone de protection naturelle
- Etablissement hospitalier
- Etablissement d'enseignement
- Campings
- Etablissement utile à la gestion de crise
- Etablissement pénitentiaire
- Installations d'eau potable
- Aéroport
- Transformateur électrique
- Autre établissement sensible à la gestion de crise
- Etablissement classé IPPC
- Station d'épuration > 2000 EH
- Patrimoine culturel
- Réseaux**
- Route liaison principale
- Route liaison régionale
- Voie ferrée principale
- Découpage administratif**
- Limite de TRI
- Limite de commune
- Protection**
- Zone de sur-aléa

VILLEFRANCHE		
+5 % soit 1530 hab		
125	850	1500
Population saisonnière par rapport à la population totale de la commune		
20	375	1410
Population permanente en zone inondable		
Nombre d'emplois en zone inondable		
Forte probabilité	Moyenne probabilité	Faible probabilité

Mamoudzou		
+0% soit + 0 hab		
2237	291	931
10	7	7

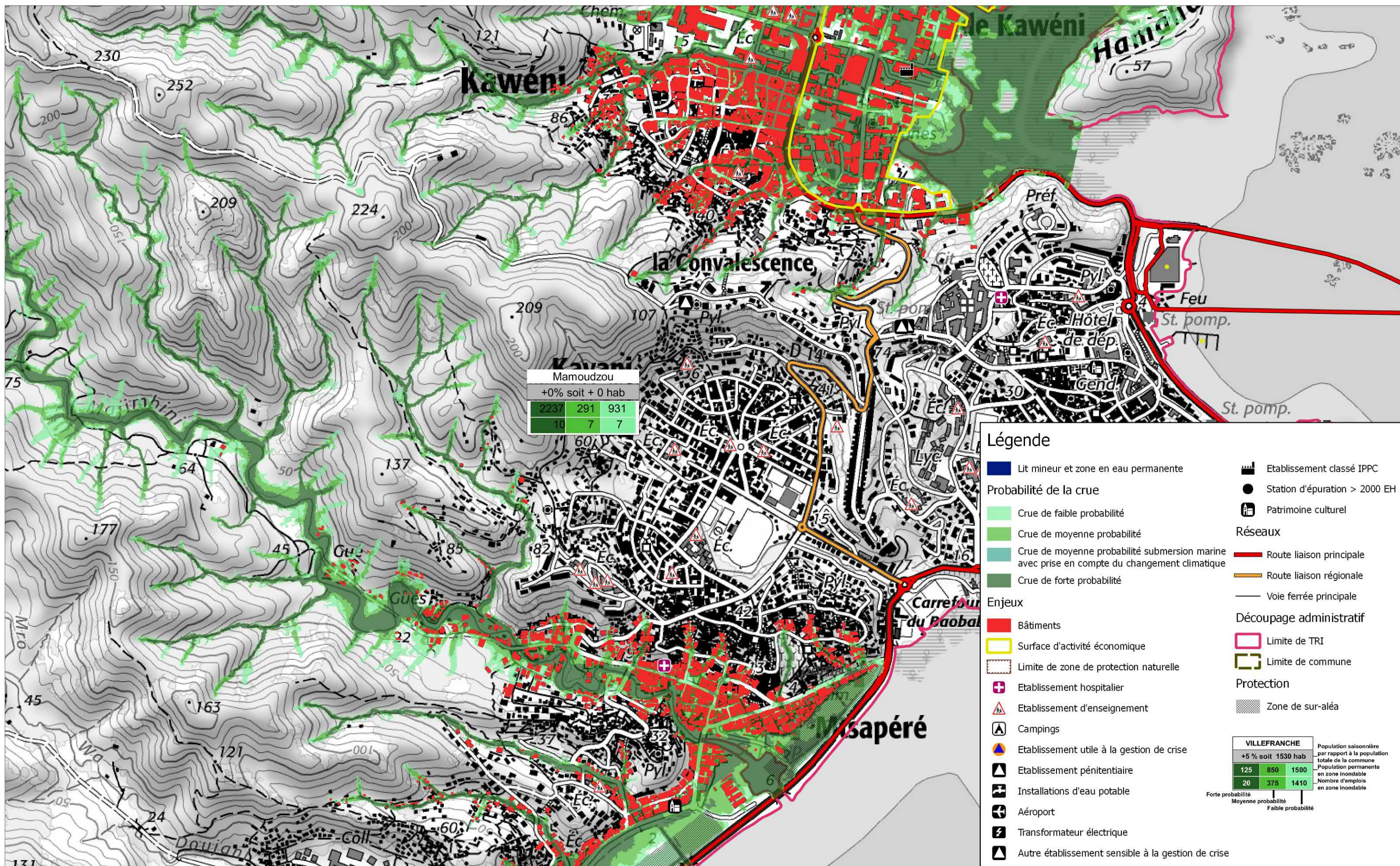
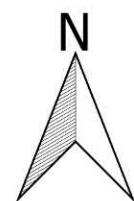


# DIRECTIVE INONDATION - T.R.I de Mayotte

## Carte des enjeux - Inondations

### Planche 2/6

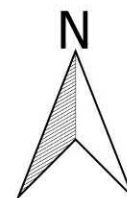
Echelle : 1/10 000  
Date : Décembre 2019  
Source : DEAL / BRGM / CEREMA  
Fond : SCAN25@IGN2017



# DIRECTIVE INONDATION - T.R.I de Mayotte

## Carte des enjeux - Inondations

### Planche 3/6



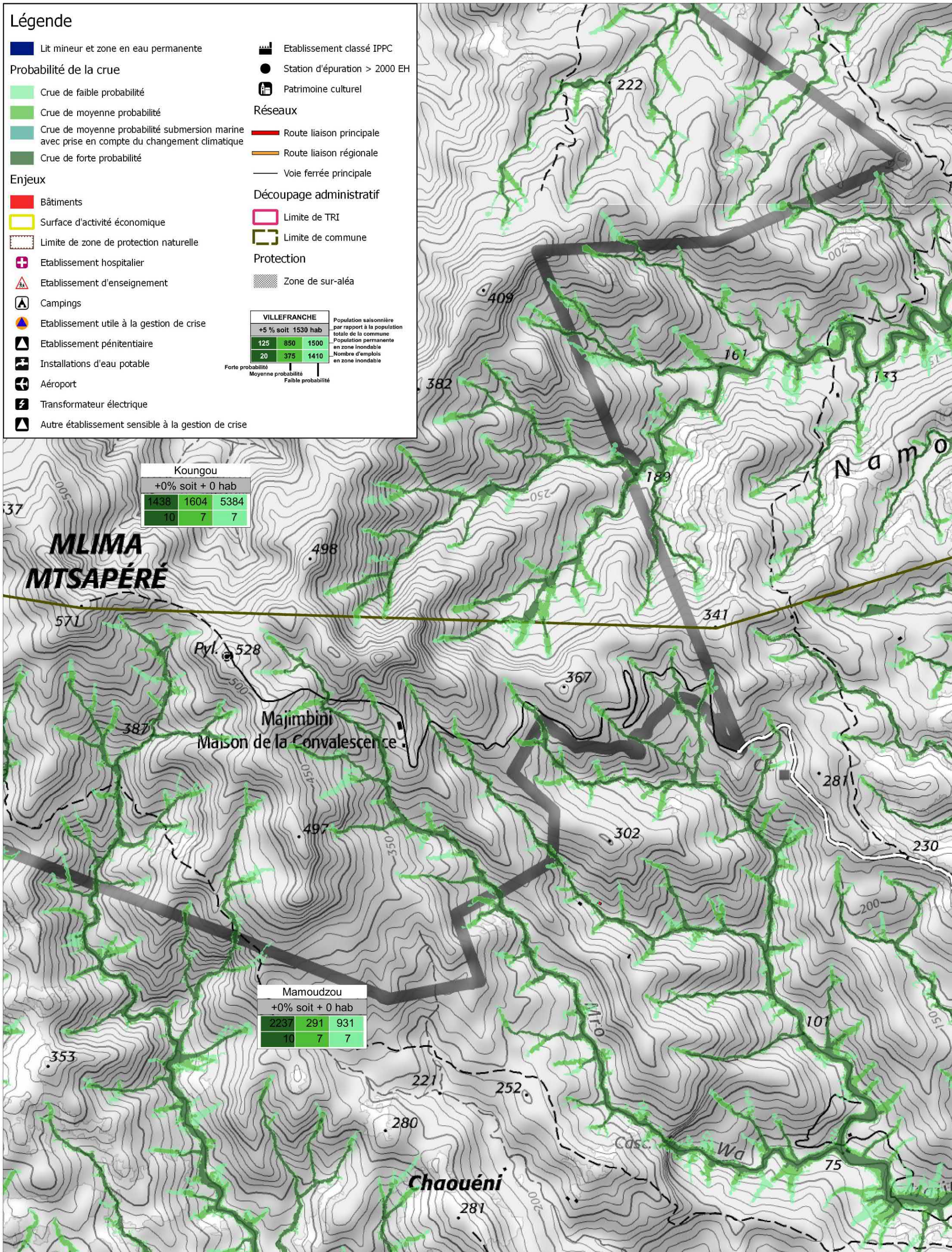
#### Légende

- Lit mineur et zone en eau permanente
- Crue de faible probabilité
- Crue de moyenne probabilité
- Crue de moyenne probabilité submersion marine avec prise en compte du changement climatique
- Crue de forte probabilité
- Bâtiments
- Surface d'activité économique
- Limite de zone de protection naturelle
- Etablissement hospitalier
- Etablissement d'enseignement
- Campings
- Etablissement utile à la gestion de crise
- Etablissement pénitentiaire
- Installations d'eau potable
- Aéroport
- Transformateur électrique
- Autre établissement sensible à la gestion de crise
- Etablissement classé IPPC
- Station d'épuration > 2000 EH
- Patrimoine culturel
- Réseaux
- Route liaison principale
- Route liaison régionale
- Voie ferrée principale
- Découpage administratif
- Limite de TRI
- Limite de commune
- Protection
- Zone de sur-aléa

VILLEFRANCHE		
+5 % soit 1530 hab		
125	850	1500
20	375	1410
Population saisonnière par rapport à la population totale de la commune		
Population permanente en zone inondable		
Nombre d'emplois en zone inondable		
Forte probabilité	Moyenne probabilité	Faible probabilité

Koungou		
+0% soit + 0 hab		
1438	1604	5384
10	7	7

Mamoudzou		
+0% soit + 0 hab		
2237	291	931
10	7	7

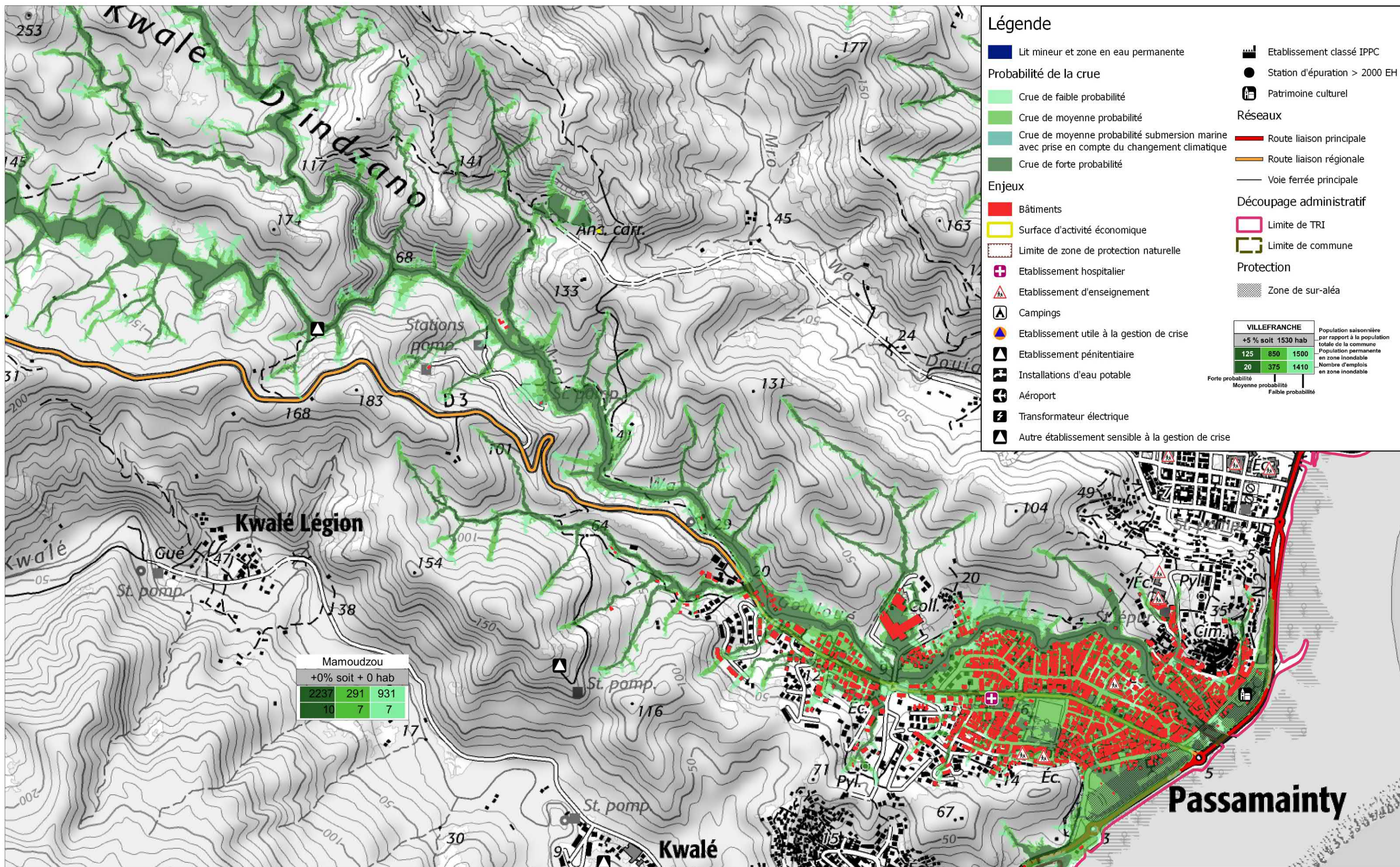


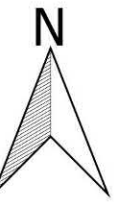
# DIRECTIVE INONDATION - T.R.I de Mayotte

## Carte des enjeux - Inondations

### Planche 4/6

Echelle : 1/10 000  
Date : Décembre 2019  
Source : DEAL / BRGM / CEREMA  
Fond : SCAN25@IGN2017





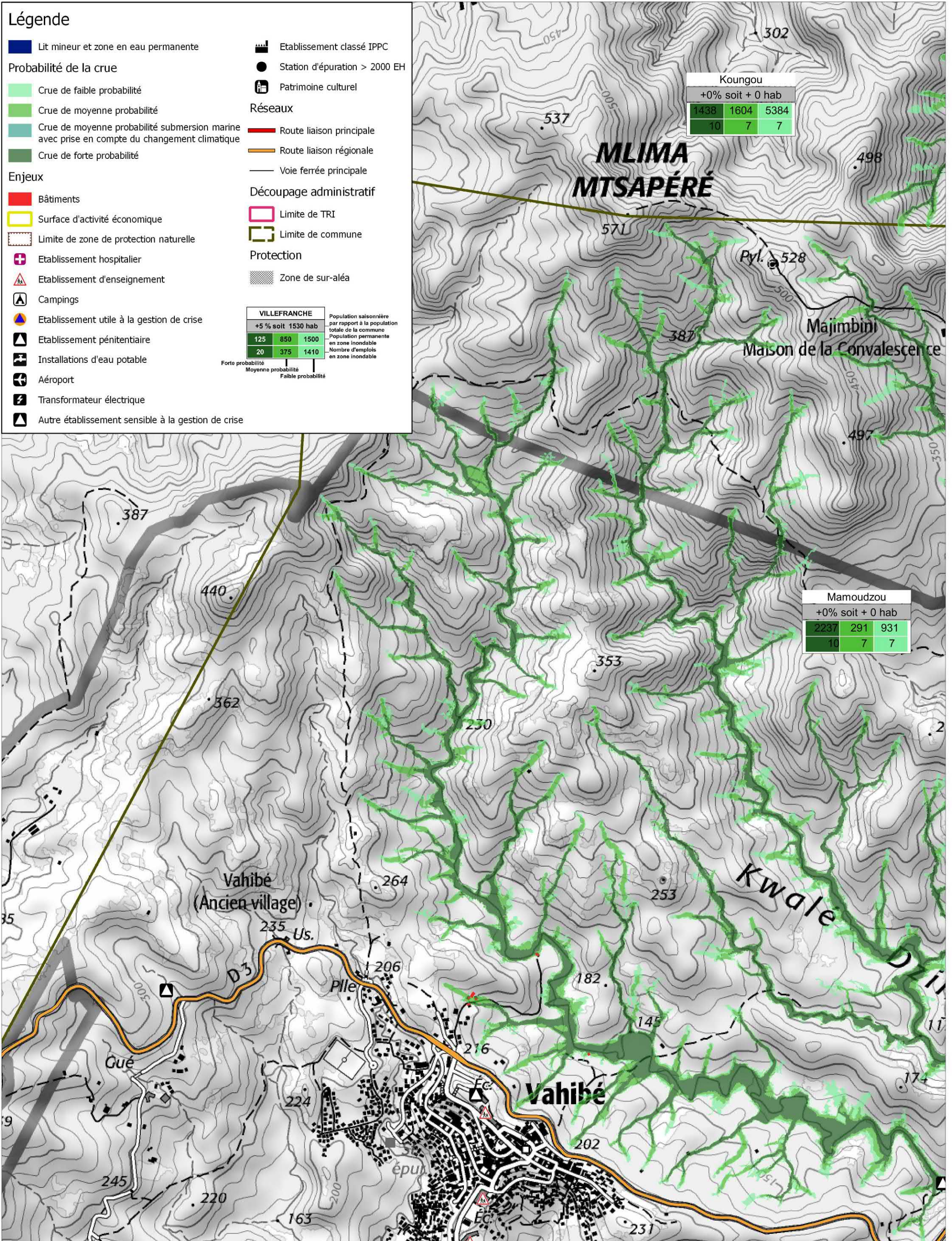
#### Légende

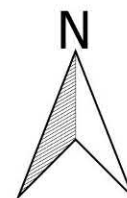
- Lit mineur et zone en eau permanente
- Crue de faible probabilité
- Crue de moyenne probabilité
- Crue de moyenne probabilité submersion marine avec prise en compte du changement climatique
- Crue de forte probabilité
- Bâtiments
- Surface d'activité économique
- Limite de zone de protection naturelle
- Etablissement hospitalier
- Etablissement d'enseignement
- Campings
- Etablissement utile à la gestion de crise
- Etablissement pénitentiaire
- Installations d'eau potable
- Aéroport
- Transformateur électrique
- Autre établissement sensible à la gestion de crise
- Etablissement classé IPPC
- Station d'épuration > 2000 EH
- Patrimoine culturel
- Réseaux**
  - Route liaison principale
  - Route liaison régionale
  - Voie ferrée principale
- Découpage administratif**
  - Limite de TRI
  - Limite de commune
- Protection**
  - Zone de sur-aléa

VILLEFRANCHE		
+5 % soit 1530 hab		
125	850	1500
20	375	1410
Population saisonnière par rapport à la population totale de la commune		
Population permanente en zone inondable		
Nombre d'emplois en zone inondable		
Forto probabilité	Moyenne probabilité	Faible probabilité

Koungou		
+0% soit + 0 hab		
1438	1604	5384
10	7	7

Mamoudzou		
+0% soit + 0 hab		
2237	291	931
10	7	7





#### Légende

- Lit mineur et zone en eau permanente
- Crue de faible probabilité
- Crue de moyenne probabilité
- Crue de moyenne probabilité submersion marine avec prise en compte du changement climatique
- Crue de forte probabilité
- Bâtiments
- Surface d'activité économique
- Limite de zone de protection naturelle
- Etablissement hospitalier
- Etablissement d'enseignement
- Campings
- Etablissement utile à la gestion de crise
- Etablissement pénitentiaire
- Installations d'eau potable
- Aéroport
- Transformateur électrique
- Autre établissement sensible à la gestion de crise
- Etablissement classé IPPC
- Station d'épuration > 2000 EH
- Patrimoine culturel
- Réseaux**
  - Route liaison principale
  - Route liaison régionale
  - Voie ferrée principale
- Découpage administratif**
  - Limite de TRI
  - Limite de commune
- Protection**
  - Zone de sur-aléa

VILLEFRANCHE		
+5 % soit 1530 hab		
125	850	1500
20	375	1410
Population saisonnière par rapport à la population totale de la commune		
Population permanente en zone inondable		
Nombre d'emplois en zone inondable		
Forto probabilité	Moyenne probabilité	Faible probabilité

Koungou		
+0% soit + 0 hab		
1438	1604	5384
10	7	7

